

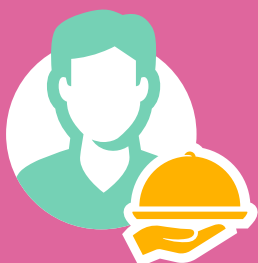


Ministry of Social Affairs and  
Employment

# Pracujesz tymczasowo w Holandii?

Oto, co jako osoba samo-  
zatrudniona musisz wiedzieć  
o holenderskim obowiązku  
zgłoszeniowym, jeśli tymc-  
zasowo wykonujesz zlecenie  
w Holandii.

Czy jesteś osobą samozatrudnioną pochodzącą z UE, EOG lub Szwajcarii i masz tymczasowe zlecenie w Holandii? W niektórych sektorach wymagane jest zgłoszenie wjazdu do kraju przed rozpoczęciem wykonywania zlecenia. Można go dokonać w hollenderskim punkcie zgłoszeń [english.postedworkers.nl](https://english.postedworkers.nl). Zgłoszenie możliwe jest w języku niderlandzkim, angielskim lub niemieckim.



# Czy ten obowiązek zgłoszeniowy mnie dotyczy?

Na stronie internetowej holenderskiej Standardowej Klasyfikacji Działalności ([SBI](#)) wyszukasz, którego sektora dotyczy Twoje zlecenie w Holandii. Jeżeli pracujesz w Holandii w jednym z poniższych sektorów o wskazanym kodzie SBI, masz obowiązek zgłoszenia wjazdu:

## A Rolnictwo, leśnictwo i rybołówstwo:

- > **01** rolnictwo, łowiectwo oraz usługi dla rolnictwa i łowiectwa (obejmuje na przykład ogrodnictwo szklarniowe, uprawę szparagów i owoców);
- > **03.12** rybactwo śródlądowe.

## C Przemysł:

- > **10.1** rzeźnie i przetwórstwo mięsa;
- > **10.2** przetwórstwo ryb;
- > **10.3** przetwórstwo ziemniaków, warzyw i owoców;
- > **23** produkcja pozostałych wyrobów z mineralnych surowców niemetalicznych;
- > **24** produkcja metali w formie podstawowej;
- > **25** produkcja wyrobów metalowych (z wyłączeniem maszyn i urządzeń) (przetwórstwo przemysłowe);
- > **27** produkcja urządzeń elektrycznych (silniki elektryczne, akumulatory, urządzenia gospodarstwa domowego itp.) (przetwórstwo przemysłowe);
- > **28** produkcja pozostałych maszyn i urządzeń (przetwórstwo przemysłowe);
- > **30** produkcja pozostałych środków transportu (przetwórstwo przemysłowe);
- > **33** usługi naprawy i montażu maszyn i urządzeń.

## F Budownictwo (obejmuje cały sektor budowlany)

## H Transport i składowanie:

- > **49.4** transport drogowy towarów, chyba że praca tymczasowa polega wyłącznie na przewozie towarów tranzytem przez Holandię bez załadunku ani rozładunku w Holandii (zob. [tutaj](#) więcej informacji o sektorze transportu).

## I Usługi noclegowe oraz wydawania posiłków i napojów (hotelarsko-gastronomiczne)

## N Wynajem/dzierżawa ruchomości i pozostałe usługi związane z prowadzeniem działalności gospodarczej:

- > **81.2** sprzętanie (tzn. sektor usług sprzętania);
- > **81.3** pielęgnacja krajobrazu (obejmuje prace ogrodnicze).

## Q Opieka zdrowotna i społeczna:

- > **86.1** szpitale oraz opieka z zakwaterowaniem w zakresie zdrowia psychicznego i uzależnień;
- > **87.1** zakłady pielęgnacyjne;
- > **87.2** domy i placówki pobytu dziennego dla osób z niepełnosprawnością intelektualną;
- > **87.3** domy i placówki pobytu dziennego dla osób z niepełnosprawnością inną niż intelektualna oraz zakłady opiekuńcze;
- > **87.9** opieka nad młodzieżą i schroniska socjalne z zakwaterowaniem;
- > **88.1** usługi socjalne bez zakwaterowania skierowane do osób starszych i z niepełnosprawnością;
- > **88.9** usługi socjalne bez zakwaterowania nieskierowane konkretnie do osób starszych ani z niepełnosprawnością.

## Masz wątpliwości, do którego sektora należysz?

W oparciu o poniższe ustalenia określa się, który sektor obejmuje Twoją pracę w Holandii:

- > charakter pracy wykonywanej w Holandii (działalności prowadzonej poza Holandią nie uwzględnia się przy określaniu sektora);
- > prace określone w umowie ze zleceniodawcą;
- > kod klasyfikacji działalności Twojej firmy (określony przez rodzaj prowadzonej działalności);
- > miejsce, w którym wykonywane będą prace.

# Dokonanie zgłoszenia jest ważne

Gdy zgłosisz swój przyjazd, holenderskie urzędy mają możliwość sprawdzenia, czy wykonujesz pracę w bezpiecznych, higienicznych i uczciwych warunkach. W ten sposób zapewniamy odpowiednie warunki pracy na zasadach obowiązujących w Holandii i przeciwdziałamy nieuczciwej konkurencji.

**!** Obowiązek zgłoszeniowy stanowi część holenderskiej Ustawy o warunkach pracy pracowników delegowanych w Unii Europejskiej (WagwEU). Jest to prawo holenderskie oparte na europejskiej dyrektywie dotyczącej delegowania pracowników.

## Jak przebiega proces zgłoszenia?

**Porada!** Dowiedz się wcześniej od zleceniodawcy, na jaki adres e-mail chce on otrzymać zgłoszenie, i podaj ten adres e-mail podczas dokonywania zgłoszenia. Za pośrednictwem tego adresu e-mail zleceniodawca otrzyma prośbę o sprawdzenie zgłoszenia.

### 1 Zgłoszenie

Zaloguj się na stronie internetowej punktu zgłoszeń [english.postedworkers.nl](https://english.postedworkers.nl). Zaloguj się na stronie internetowej punktu zgłoszeń [postedworkers.nl](https://postedworkers.nl). Dokonaj zgłoszenia zlecenia przed rozpoczęciem swojego pobytu w Holandii. Prosimy o podanie informacji, takich jak charakter pracy, okres wykonywania zlecenia i adres prac.



### 2 Sprawdzenie

Zleceniodawca sprawdza Twoje zgłoszenie. Zleceniodawca sprawdza Twoje zgłoszenie. Otrzymuje on na podany adres e-mail wiadomość o konieczności sprawdzenia zgłoszenia w punkcie zgłoszeń. Jeśli zgłoszenie jest prawidłowe, zleceniodawca przekazuje stosowną informację. Twoje zgłoszenie jest wówczas ukończone. Nie musisz nic więcej robić w związku ze zgłoszeniem, chyba że wystąpią jakieś zmiany.

W przypadku konieczności naniesienia zmian w zgłoszeniu, kiedy przykładowo wprowadzono błędną datę rozpoczęcia lub zakończenia zlecenia, zleceniodawca informuje o nieprawidłowościach w zgłoszeniu. Otrzymasz wtedy mailem prośbę o modyfikację zgłoszenia i jego ponowne przesłanie za pośrednictwem punktu zgłoszeń. Jeśli po korekcie zgłoszenie jest poprawne, oznacza to jego ukończenie.

#### Ważne! W międzyczasie coś się zmieniło?

Zgłoś ewentualne zmiany. Jeśli zlecenie ulega zmianie, np. Twoja praca w Holandii potrwa dłużej niż planowano, musisz zgłosić taką zmianę w punkcie zgłoszeń. Zleceniodawca ponownie zatwierdzi zgłoszenie po wprowadzeniu zmian.

## Często zadawane pytania

### Czemu służy Ustawa o warunkach pracy pracowników delegowanych w Unii Europejskiej?

Ustawa ta zapewnia możliwość kontroli warunków wykonywania pracy w Holandii przez pracowników delegowanych i osoby samozatrudnione z UE, EOG lub Szwajcarii, aby warunki te były bezpieczne, higieniczne i uczciwe. Jako osoba samozatrudniona musisz przestrzegać określonych zasad obowiązujących u zleceniodawcy, takich jak te dotyczące warunków pracy.

### Co się stanie, jeśli nie zgłosisz przyjazdu lub zgłosisz go nieprawidłowo?

Nie zgłaszając przyjazdu lub zgłaszając go nieprawidłowo, narażasz się na grzywnę. Nadzór w tym zakresie sprawuje **Holenderska Inspekcja Pracy**. Upewnij się przed rozpoczęciem wykonywania zlecenia, że zgłoszenie dokonane jest prawidłowo. W ten sposób unikniesz grzywny i zapewnisz sobie możliwość pracy w odpowiednich warunkach.

### Jakie inne obowiązki wynikają ze wskazanych holenderskich przepisów?

Poza obowiązkiem zgłoszeniowym masz obowiązek posiadania w miejscu pracy dokumentów potwierdzających Twoją tożsamość. Obejmuje to również dane Twojego zleceniodawcy w Holandii oraz osoby odpowiedzialnej za wypłacanie Ci wynagrodzenia. Może być to umowa o wykonanie zlecenia (np. w formie oferty), faktura lub potwierdzenie płatności. Przekaż Holenderskiej Inspekcji Pracy informacje potrzebne do przeprowadzenia kontroli, jeśli otrzymasz taką prośbę.

Po okresie oddelegowania lub wykonywania zlecenia wskazane dokumenty muszą być na żądanie dostępne do wglądu Holenderskiej Inspekcji Pracy w rozsądnym terminie.

Pełną listę wymaganych dokumentów znajdziesz [tutaj](#).



#### Chcesz dowiedzieć się więcej?

Odwiedź stronę [english.postedworkers.nl](https://english.postedworkers.nl). Dzięki dokonaniu zgłoszenia zapewniasz sobie możliwość pracy w bezpiecznych, higienicznych i uczciwych warunkach.

# Lista kontrolna – obowiązek zgłoszeniowy

Aby Ci pomóc, stworzyliśmy listę kontrolną z najważniejszymi informacjami, które jako osoba samozatrudniona musisz mieć pod ręką przy dokonywaniu zgłoszenia. Zapewni Ci to dobre przygotowanie i szybsze przejście przez proces zgłoszenia.

## Dane przedsiębiorstwa:

- > nazwa firmy,
- > kraj i adres prowadzenia działalności,
- > numer wpisu w rejestrze handlowym,
- > numer identyfikacji podatkowej.

## Dane zleceniodawcy:

- > nazwa firmy,
- > kraj i adres prowadzenia działalności,
- > numer wpisu w rejestrze handlowym lub holenderskiej Izbie Handlowej (KvK),
- > numer identyfikacji podatkowej,
- > imię i nazwisko osoby upoważnionej do kontaktu po stronie zleceniodawcy,
- > adres e-mail osoby upoważnionej do kontaktu po stronie zleceniodawcy.

## Informacje dotyczące projektu:

- > sektor, w którym będziesz pracować w Holandii, w tym podsektor i kod SBI – zob. widok ogólny w celu sprawdzenia kodu SBI, klasyfikacja działalności (**kody SBI**) dla wykonywanych prac (kvv.nl),
- > adres miejsca pracy w Holandii,
- > przewidywana data rozpoczęcia i zakończenia prac.

## Zaświadczenie A1

- > Jeśli posiadasz zaświadczenie A1, podaj jego numer i nazwę kraju, który wydał zaświadczenie.

## Prawa

Twój zleceniodawca musi zapewnić bezpieczeństwo i higienę w miejscu pracy (zgodnie z holenderską Ustawą o warunkach pracy) oraz ustawy o czasie pracy (zgodnie z holenderską Ustawą o czasie pracy).

## Więcej informacji

Odwiedź stronę [english.postedworkers.nl](https://english.postedworkers.nl), aby zapoznać się ze wszystkimi prawami i obowiązkami wynikającymi z Ustawy o warunkach pracy pracowników delegowanych w Unii Europejskiej (WagwEU).

## A więc do pracy!

Zgłoszenia dokonasz na stronie [english.postedworkers.nl](https://english.postedworkers.nl). Znajdziesz na niej również listę z objaśnieniami często występujących pojęć. Pamiętając o zgłoszeniu, pomagasz zapewnić bezpieczne, higieniczne i uczciwe warunki dla pracowników delegowanych.

