

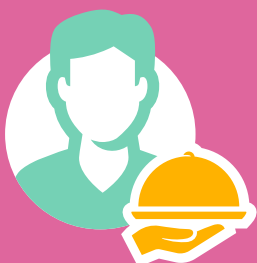


Ministry of Social Affairs and
Employment

Laikiniai dirbate Nyderlanduose?

Ką jūs, kaip savarankiškai dirbantis asmuo, turite žinoti apie Nyderlandų registracijos prievolę, jei laikinai dirbate Nyderlanduose.

Ar esate laikinai įdarbintas Nyderlanduose kaip savarankiškai dirbantis asmuo iš ES, EEE ar Šveicarijos? Kai kuriuose sektoriuose prieš atvykdami ir pradėdami dirbti privalote registruotis. Tai galima padaryti Nyderlandų registracijos svetainėje english.postedworkers.nl. Duomenis galima teikti nyderlandų, anglų arba vokiečių kalbomis.



Ar man taikomas šis reikalavimas?

Ekonominės veiklos rūšių klasifikatoriaus (SBI) internetinėje svetainėje galite sužinoti, kuriam sektoriui priskiriamas jūsų darbas Nyderlanduose. Privalote pranešti apie atvykimą, jei Nyderlanduose ketinate dirbti viename iš šių sektorių, kurių SBI kodas yra toks:

A Žemės ūkis, miškininkystė ir žuvininkystė:

- **01** žemės ūkis, medžioklė ir žemės ūkiui bei medžioklei skirta veikla (pavyzdžiui, šiltnamių ūkis, šparagų auginimas ir vaisių auginimas);
- **03.12** vidaus vandenų žvejyba.

C Gamyba:

- **10.1** skerdyklos ir mėsos perdirbimas;
- **10.2** žuvies perdirbimas;
- **10.3** bulvių, daržovių ir vaisių perdirbimas;
- **23** kitų nemetalo mineralinių produktų gamyba;
- **24** pirminės formos metalų gamyba;
- **25** metalo gaminių (ne mašinų ir įrangos) gamyba (gamyba);
- **27** elektros įrangos (elektros variklių, akumuliatorių, buitinių prietaisų ir kt.) gamyba (gamybos pramonė);
- **28** kitų mašinų ir įrangos gamyba (apdirbamoji pramonė);
- **30** kitos transporto įrangos gamyba (gamyba);
- **33** mašinų ir įrangos remonto ir montavimo paslaugos.

F Statyba (apima visą statybos sektorių)

H Transportavimas ir saugojimas:

- **49.4** krovininių vežimas kelių transportu, išskyrus atvejus, kai laikiną darbą sudaro tik krovininių gabenimas per Nyderlandus, jų nepakraunant ir neiškraunant Nyderlanduose (daugiau informacijos apie transporto sektorių galima rasti [čia](#)).

I Apgyvendinimo ir maitinimo paslaugos

N Kilnojamojo turto nuoma ir kitos verslo paslaugos:

- **81.2** valymas (valymo sektorius);
- **81.3** kraštovaizdžio formavimas (įskaitant sodininkystės darbus).

Q Sveikatos ir socialinių darbuotojų paslaugos:

- **86.1** ligoninės, įskaitant psichikos sveikatos bei priklausomybių gydymo ligonines;
- **87.1** slaugos namai;
- **87.2** protinę negalią turinčių asmenų globos namai ir dienos centrai;
- **87.3** neįgaliųjų ir senyvo amžiaus žmonių globos namai ir dienos centrai;
- **87.9** vaikų ir kitų asmenų socialinė priežiūra su apnakvadinimu;
- **88.1** pagyvenusiems žmonėms ir neįgaliesiems skirtos socialinės paslaugos be nakvynės;
- **88.9** socialinės paslaugos be nakvynės, kurios nėra skirtos konkrečiai pagyvenusiems žmonėms ir neįgaliesiems.

Abejojate, kuriam sektoriui priskiriamas jūsų darbas?

Sektorius, kuriame dirbate Nyderlanduose, nustatomas remiantis šiais kriterijais:

- darbo, kurį ketinate atlikti Nyderlanduose, pobūdis (t. y. į darbą, kurį jūsų bendrovė atlieka už Nyderlandų ribų, nustatant sektorių neatsižvelgiama);
- sutartyje su klientu nurodytas darbas;
- jūsų įmonės veiklos klasifikacinis kodas (apibrėžiamas pagal įmonės rūšį);
- vieta, kurioje bus atliekamas darbas.

Registruotis svarbu!

Užsiregistravus prieš atvykimą, Nyderlandų valdžios institucijos gali patikrinti, ar čia dirbate saugiomis, sveikomis ir sąžiningomis sąlygomis. Tokiu būdu užtikrinsime, kad būtų taikomos tinkamos darbo sąlygos, ir kovosime su nesąžininga konkurencija.

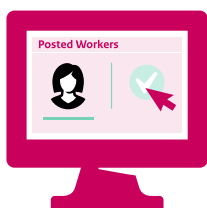
! Įpareigojimas registruotis numatytas Europos Sąjungoje komandiruočių darbuotojų darbo sąlygų įstatyme (WagwEU). Tai Nyderlandų įstatymas, pagrįstas Europos darbuotojų komandiravimo direktyva.

Kaip reikia registruotis?

Patarimai! Sužinokite, koku elektroninio pašto adresu klientas nori gauti prašymą patikrinti registracijos duomenis ir nurodykite šį elektroninio pašto adresą registruodamiesi. Šiuo e. pašto adresu jūsų klientas gaus prašymą patikrinti registracijos duomenis.

1 Registracija

Užsiregistruokite registracijos svetainėje english.postedworkers.nl. Praneškite apie darbą prieš atvykdami į Nyderlandus. Be kita ko, paprašysime pateikti informaciją apie darbo pobūdį, komandiravimo laikotarpį ir darbo vietos adresą.



2 Patikrinimas

Klientas patikrins jūsų registracijos duomenis.

Klientas gaus e. pašto pranešimą, atsiųstą nurodytu adresu, kuriame bus prašoma patikrinti portale pateiktus registracinius duomenis. Jei duomenys teisingi, klientas tai patvirtins. Tada jūsų registracija bus baigta. Jei neatsiranda pakeitimų, daugiau nieko daryti nereikia.

Jei registracijos duomenis reikia pakeisti, pavyzdžiui, dėl to, kad įvestos neteisingos darbo pradžios ir pabaigos datos, klientas nurodys, kad nurodyti duomenys neteisingi. Gausite el. laišką, kuriame bus prašoma pakeisti registracijos duomenis ir juos pakartotinai išsiųsti per registracijos portalą. Tada, jei duomenys pateikti teisingai, registracija baigta.

Svarbu! Ar užsiregistravus įvyko pokyčių?

Nepamirškite apie juos pranešti. Ar kaip nors keičiasi jūsų darbo sąlygos? Pavyzdžiui, ar Nyderlanduose dirbsite ilgiau nei planuota? Tuomet apie šį pasikeitimą turite pranešti registracijos portale. Klientas turės iš naujo patvirtinti iš dalies pakeistus duomenis.

Dažnai užduodami klausimai

Koks Europos Sąjungoje komandiruočių darbuotojų darbo sąlygų įstatymo tikslas?

Šiuo įstatymu užtikrinama, kad komandiruoti, taip pat savarankiškai dirbantys darbuotojai iš ES, EEE ar Šveicarijos dirbtų Nyderlanduose saugiomis, sveikomis ir sąžiningomis sąlygomis. Kaip savarankiškai dirbantis darbuotojas privalote laikytis tam tikrų kliento taikomų taisyklių, pavyzdžiui, darbo sąlygų.

Kas atsitiks, jei neužsiregistruosite arba užsiregistruosite neteisingai?

Jei neužsiregistruosite arba užsiregistruosite neteisingai, rizikuojate gauti baudą. Šią informaciją tikrina **Nyderlandų darbo inspekcija**. Prieš imdamiesi darbo įsitikinkite, kad užsiregistravote teisingai. Tokiu būdu negausite baudos ir galėsite dirbti tinkamomis sąlygomis.

Kokius kitus įpareigojimus numato šis Nyderlandų įstatymas?

Be pareigos registruotis, darbo vietoje privalote turėti dokumentus, patvirtinančius jūsų tapatybę. Taip pat turite turėti savo kliento Nyderlanduose ir asmens, atsakingo už atlyginimo mokėjimą, tapatybę patvirtinančius dokumentus. Tokie dokumentai gali būti paslaugų sutartis (pvz., pasiūlymas dirbti), sąskaita faktūra arba mokėjimo įrodymas. Paprašyti, pateikite Nyderlandų darbo inspekcijai informaciją, kuri jai padėtų patikrinti duomenis.

Pasibaigus komandiruočių laikotarpiui arba laikino darbo sutarčiai, šie dokumentai, Nyderlandų darbo inspekcijos prašymu turi būti pateikiami per atitinkamos trukmės laikotarpį.

Išsamų jums reikalingų dokumentų sąrašą rasite [čia](#).



Norite gauti daugiau informacijos?

Apsilankykite english.postedworkers.nl. Užsiregistravę žinosite, kad galėsite dirbti saugiomis, sveikomis ir sąžiningomis sąlygomis.

Registracijos kontrolinis

Norėdami jums padėti, parengėme svarbiausios informacijos, kurią privalote turėti, kad galėtumėte užsiregistruoti kaip savarankiškai dirbantis asmuo, kontrolinį sąrašą. Tokiu būdu užsiregistruoti galėsite greičiau.

Jūsų įmonės duomenys:

- > Įmonės pavadinimas
- > Veiklos vykdymo šalis ir adresas
- > Registracijos numeris prekybos registre
- > PVM mokėtojo kodas

Kliento duomenys:

- > Įmonės pavadinimas
- > Veiklos vykdymo šalis ir adresas
- > Registracijos numeris prekybos registre arba KVK numeris
- > PVM mokėtojo kodas
- > Kliento kontaktinio asmens vardas ir pavardė
- > Kliento kontaktinio asmens e. pašto adresas

Informacija apie projektą

- > Sektorius, kuriame dirbsite Nyderlanduose, nurodant sektoriaus potipį ir SBI kodą. SBI kodus galima rasti standartiniame veiklos rūšių (kvk.nl) klasifikatoriuje (**SBI kodai**)
- > Darbo vietos Nyderlanduose adresas
- > Numatoma darbų pradžios ir pabaigos data

A1 pažyma

- > Ar turite A1 pažymą? Nurodykite A1 pažymos numerį ir ją išdavusią šalį.

Teisės

Jūsų klientas Nyderlanduose privalo užtikrinti sveiką ir saugią darbo vietą (pagal Darbo sąlygų įstatymą) ir teisės aktais nustatytas darbo valandas (pagal Darbo laiko įstatymą).

Daugiau informacijos

Svetainėje english.postedworkers.nl rasite visų teisių ir pareigų, numatytų Europos Sąjungoje komandiruočių darbuotojų darbo sąlygų įstatyme (WagwEU), apžvalgą.

Nuo ko pradėti!

Užsiregistruokite english.postedworkers.nl. Čia taip pat pateikiami bendrų terminų paaiškinimai. Registruodamiesi padedate užtikrinti saugias, sveikas ir sąžiningas komandiruočių darbuotojų darbo sąlygas.

